

KNAUFINSULATION

NOUVELLE SUSPENTE **RT**



**L'accessoire indispensable pour l'isolation
et l'étanchéité à l'air de vos combles aménagés**

COMPATIBLE AVEC LES SYSTÈMES



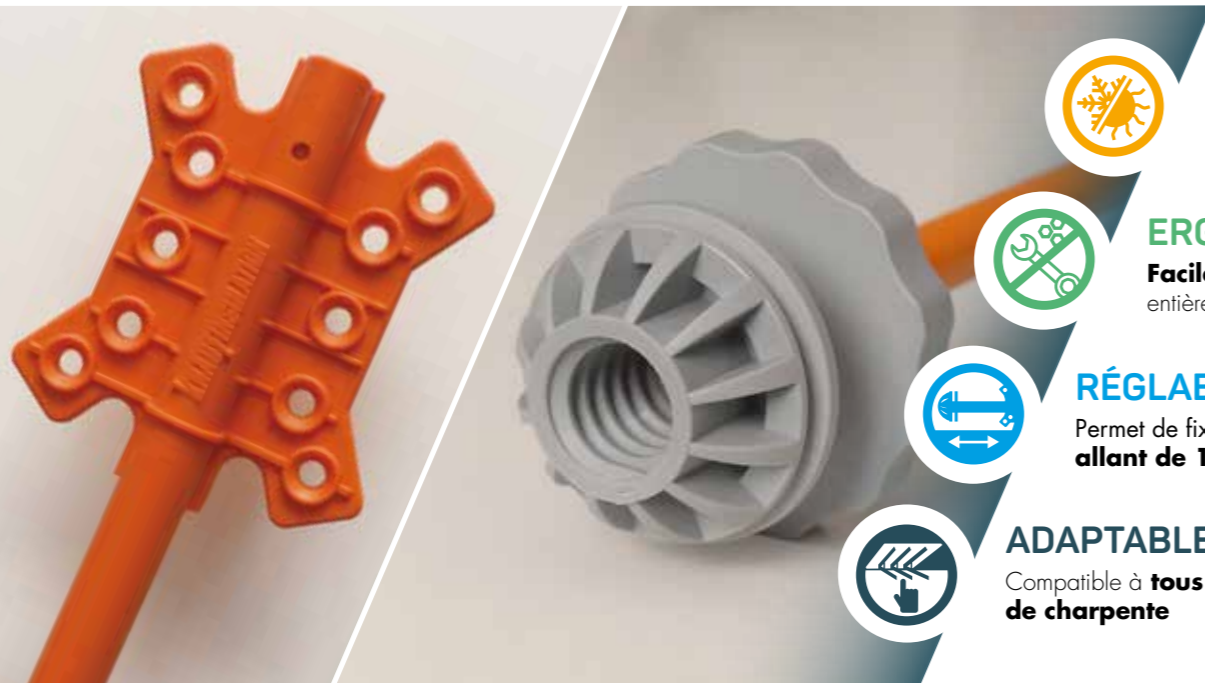
ET



challenge.
create.
care.

LA NOUVELLE SUSPENTE RT

CONÇUE POUR UNE UTILISATION OPTIMALE AVEC NOS SYSTÈMES **RT PLUS** ET **RT MAX**



PERFORMANTE
Réduction des ponts thermiques

ERGONOMIQUE
Facile à installer et entièrement démontable

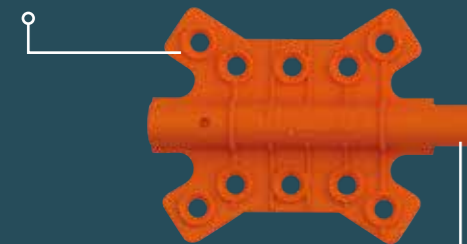
RÉGLABLE
Permet de fixer des isolants allant de 12 à 32 cm

ADAPTABLE
Compatible à tous les types de charpente

EN NEUF COMME EN RÉNOVATION, UNE POSE SIMPLE ET RAPIDE

La platine de vissage de la Suspente RT :

- 10 trous de fixations
- 5 repères de réglage
- axes de vissage excentrés



La tête de la Suspente RT :

- rapide à installer par simple vissage
- compatible avec les fourrures F45 et F47
- plénum technique de 45 mm
- démontable



La rosace de la Suspente RT :

- facile à clipper / déclipper
- excellent maintien de l'isolant

- ### La tige de la Suspente RT :
- insert métallique de Ø 8 mm surmoulé
 - grande rigidité et moins de flexion

SANS OUBLIER POUR LA RÉALISATION DE VOS PLÉNOMS TECHNIQUES

LA RALLONGE RT

La Rallonge **RT**, l'accessoire indispensable pour la réalisation de vos plénoms techniques. Elle se visse simplement et rapidement sur la tête de la Suspente **RT** et permet la réalisation de plénoms techniques de 11 ou 19 cm.



CHOISISSEZ LA LONGUEUR DE SUSPENTE ADAPTÉE

5 DIMENSIONS DISPONIBLES SELON VOS BESOINS



Utiliser toutes les solutions KNAUF INSULATION, c'est la garantie d'un système performant, durable et conforme aux exigences des DTUs.

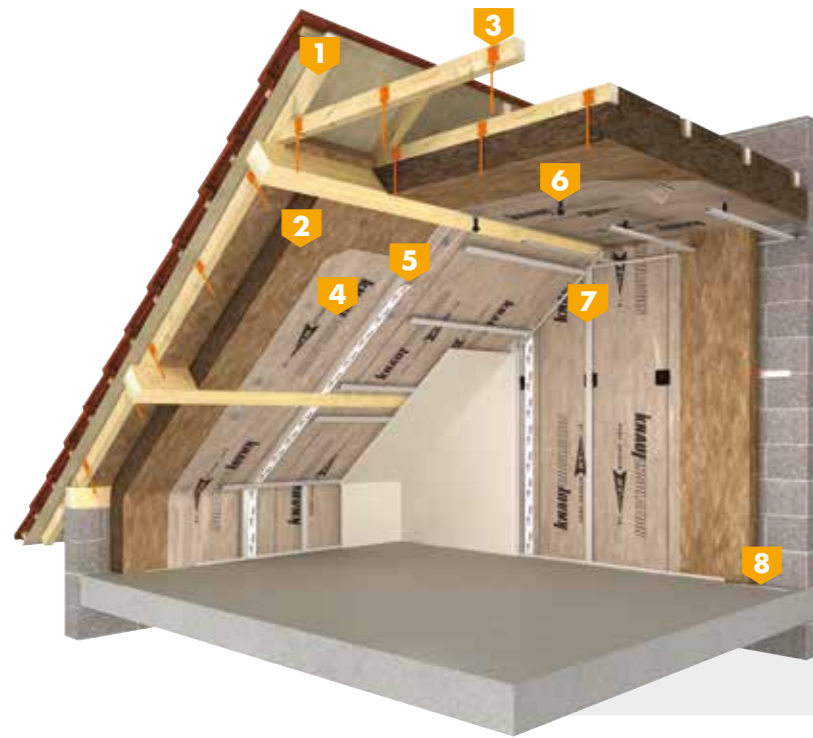
CONDITIONNEMENTS

Nom	Épaisseur de l'isolant (mm)	Pièces / boîte	Code KI
Suspente RT 12-16	120 à 160	50	687100
Suspente RT 16-20	160 à 200	50	687099
Suspente RT 20-24	200 à 240	50	687102
Suspente RT 24-28	240 à 280	50	687101
Suspente RT 28-32	280 à 320	50	725386

Unité de vente : la boîte de 50 pièces

COMPATIBLE AVEC LE SYSTÈME **RT MAX** ... ET LE SYSTÈME **RT PLUS**

LA SOLUTION D'ISOLATION ET D'ÉTANCHÉITÉ À L'AIR AVEC **MEMBRANE SÉPARÉE**



Pare vapeur RT MAX 18 m
Pare vapeur RT MAX 90 m

1. Charpente
2. Isolant en laine minérale avec liant **ECOSE**®Technology
3. Suspente **RT**
4. Membrane pare vapeur **RT MAX**
5. Adhésif **RT MAX**
6. Rallonge **RT**
7. Fourrures
8. Mastic **RT**

LES 4 ÉTAPES CLÉS DE LA MISE EN ŒUVRE DE LA SUSPENTE RT AVEC LE SYSTÈME RT MAX



1 Je fixe mes suspentes RT à la charpente

2 J'embroche l'isolant puis je clippe la rosace

3 Je mets en oeuvre le pare vapeur séparé sur la rosace

4 Je visse la tête puis je clippe la fourrure

SOLUTION D'ISOLATION ET D'ÉTANCHÉITÉ À L'AIR AVEC **PARE VAPEUR INTÉGRÉ**



Pare vapeur RT PLUS 90 m

1. Charpente
2. Isolant **RT PLUS**
3. Suspente **RT**
4. Adhésif **RT PLUS** ou **RT PLUS XL**
5. Manchon **RT PLUS**
6. Rallonge **RT**
7. Mastic **RT**

LES 4 ÉTAPES CLÉS DE LA MISE EN ŒUVRE DE LA SUSPENTE RT AVEC LE SYSTÈME RT PLUS



1 Je fixe mes suspentes RT à la charpente

2 J'embroche l'isolant RT PLUS avec pare vapeur intégré puis je clippe la rosace

3 Je mets en oeuvre les manchons RT PLUS sur la rosace

4 Je visse la tête puis je clippe la fourrure

DÉCOUVREZ COMMENT ISOLER VOS CHANTIERS SELON LES RÈGLES DE L'ART SUR

www.knaufinsulation.fr

TÉLÉCHARGEZ GRATUITEMENT
NOS DOCUMENTATIONS FAISANT RÉFÉRENCE



DOCUMENTATION DÉDIÉE AU DTU 45.10 ET
À L'ISOLATION DES COMBLES EN LAINE MINÉRALE



DOCUMENTATION DÉDIÉE
AU DTU 45.11 ET
AU SOUFFLAGE DES
COMBLES PERDUS



DOCUMENTATION DÉDIÉE
AU DTU 31.2 ET À
L'ISOLATION DES MOB
(MAISONS À OSSATURE BOIS)

Accédez-y facilement
depuis votre smartphone
en scannant ce QR code



Knauf Insulation France S.A.S.

55 rue Aristide Briand, 92300 Levallois-Perret - France

Pour plus d'informations visitez www.knaufinsulation.fr

Tous droits réservés, y compris ceux de reproduction photomécanique et de stockage dans les médias électroniques. L'utilisation commerciale des processus et des activités présentés dans ce document n'est pas autorisée. Une extrême prudence a été observée lors de l'assemblage des informations, des textes et des illustrations dans ce document. Néanmoins, les erreurs ne peuvent pas être tout à fait exclues. L'éditeur et les rédacteurs en chef ne peuvent pas assumer la responsabilité juridique ou toute responsabilité en ce qui concerne des informations incorrectes et les conséquences de celles-ci. L'éditeur et les rédacteurs en chef seront reconnaissants pour les suggestions d'amélioration et les détails des erreurs signalées.

challenge.
create.
care.