

ALU
MINIUM

JH-35

COULISSANT ALUMINIUM
À GALANDAGE

JH

INDUSTRIES

Coulissant aluminium à galandage JH-35

Présentation générale

- Disponible en 1 rail avec 1 ou 2 vantaux et en 2 rails avec 2 ou 4 vantaux
- Isolant intégré au caisson de refoulement en option
- Performances thermiques : jusqu'à $U_w = 1,6 \text{ W/m}^2.K$
- Émission de COV dans l'air intérieur : classement A+ (le plus élevé)

Descriptif technique

Ouvrants

- Ouvrant de 63 mm
- 2 joints à lèvres TPE sur les montants
- 2 joints à brosse sur les traverses et la chicane
- Chariots à galets sur roulement à aiguilles
- Un chariot réglable $\pm 2\text{mm}$ par vantail

Dormant

- Épaisseur de 77 mm
- Bouclier thermique sur l'appui
- Drainages avec busettes

Remplissages

- Vitrage de base 4ITR – 16 – 4 argon avec intercalaire Swisspacer V noir ($U_g = 1,1 \text{ W/K.m}^2$)
En option : vitrages pour solutions acoustiques ou retardateur d'effraction
- Panneau de soubassement lisse 2 faces aluminium avec âme isolante

Système de verrouillage

- Poignée Secustik® HOPPE de base
En option : Poignée de tirage avec selecteur
- Crémone à crochets jusqu'à 3 points de verrouillage
En option : Serrure 3 points verrouillage



Limites dimensionnelles

Typologies galandage JH-35		Hauteur maxi (tableau)	Largeur maxi (tableau)
1 vantail - 1 rail		2350	1800
2 vantaux - 1 rail		2350	3000
2 vantaux - 2 rails		2350	3000
4 vantaux - 2 rails		2350	4000

Option poignée de tirage



Coulissant aluminium à galandage JH-35

Finitions

Laquage monocouleur ou bicolore (intérieur blanc) certifié Qualicoat et Qualicoat Seaside (ou équivalent)

■ Finition satiné

Blanc (RAL 9016)
Noir (RAL 9005)
Beige gris (RAL 1019)
Aluminium Blanc (RAL 9006)

Gris anthracite (RAL 7016)
Beige (RAL 1015)
Gris clair (7035)
Vert pâle (RAL 6021)

■ Finition Fine Texture

Gris anthracite (RAL7016)
Aluminium gris (RAL9007)
Bleu gentiane (RAL 5010)
Vert (RAL 6005)

Brun noisette (RAL 8011)
Bleu (RAL 5023)
Rouge (RAL 3004)

■ Finition sablé

Noir (RAL 2100)
Gris (RAL 2900)

Brun (RAL 2650)

■ Autres finitions

Bleu canon

Brun (RAL 1247)

■ Autres couleurs sur demande



Options

Esthétique

- Poignée de tirage extérieur
- Petits bois intégrés au vitrage (10, 26 ou 45mm)
- Traverse intermédiaire horizontale ouvrante

Ventilation

- Grilles d'entrée d'air 22m³/h, 30m³/h, acoustique, hygro-réglable ou hygro-acoustique en cas de présence d'un coffre de volet roulant

Solutions de mise en œuvre

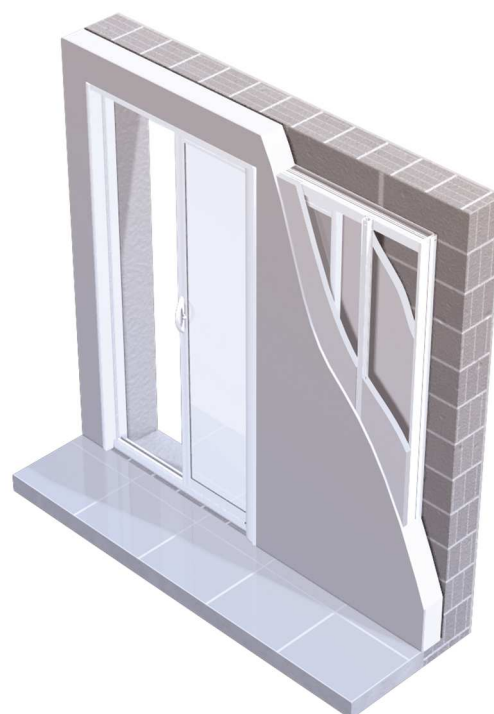
Pose en neuf

- Dormants monoblocs pour doublages :
 - En 1 rail : 150 et 170mm
 - En 2 rails : 190mm
 - Traverses hautes avec tapées
- Appui
 - 1 rail : 100mm
 - 2 rails : 140mm

En option : appui encastré par rapport au sol fini intérieur conforme aux normes PMR

Isolation

- Isolation du caisson de refoulement intégrée en option :
 - Caisson isolé (R jusqu'à 2,97 (m².K)/W selon doublage)
 - Montant intermédiaire pour pose de plaque de plâtre sur la partie refoulement



Retrouvez tous nos plans de mise en œuvre dans le Cahier de Mise en Œuvre coulissant JH-35

Coulissant aluminium à galandage JH-35

Fermetures

- Coffre bloc-baie Thermobloc 195x215mm ou 225x260mm
 - Coffre demi-linteau
 - Lames de tablier : PVC et aluminium (8x40mm ou 11x50mm)
- En option : Lames aluminium faible émissivité ($\Delta R=0.33 \text{ m}^2\cdot\text{K}/\text{W}$)



Galandage JH-35	Hauteur maxi (tableau)	Largeur maxi (tableau)
Largeur maxi avec coffre Thermobloc (225 mm, tablier alu de 11 mm et moteur Somfy)	2350	3000
Largeur maxi avec coffre ½ linteau (tablier alu de 8 mm et moteur Somfy)	2350	3000

Performances thermiques

	Vitrage			ISOLATION THERMIQUE			APPORT SOLAIRES			TRANSMISSION LUMINEUSE		
	Type	Ep (mm)	Ug (W/m².K)	Uw (W/m².K)			Sw sans protection solaire (hiver)			Tlw sans protection solaire		
				1 vantail 1 rail 2,18 x 1,15	2 vantaux 1 rail 2,18 x 2,35	2 vantaux 2 rails 2,18 x 2,35	1 vantail 1 rail 2,18 x 1,15	2 vantaux 1 rail 2,18 x 2,35	2 vantaux 2 rails 2,18 x 2,35	1 vantail 1 rail 2,18 x 1,15	2 vantaux 1 rail 2,18 x 2,35	2 vantaux 2 rails 2,18 x 2,35
Thermique	4ITR-16-4	24	1.1	1.8	1.7	1.8	0.50	0.51	0.53	0.60	0.63	0.66
	4-16-4ONE	24	1.0	1.8	1.7	1.8	0.55	0.57	0.60	0.61	0.64	0.67
	4-16-4ECLAZ	24	1.1	1.8	1.6	1.8	0.40	0.40	0.43	0.53	0.55	0.57
	4-16-4ECLAZ ONE	24	1.0	1.8	1.6	1.8	0.48	0.49	0.51	0.58	0.61	0.63
Acoustique et thermique	4ITR-10-10	24	1.4	1.8	1.7	1.8	0.50	0.51	0.53	0.59	0.62	0.65
	4ITR-16-22.1PH	24	1.1	2.0	1.9	2.1	0.49	0.51	0.53	0.59	0.61	0.64
	4ITR-12-44.2PH	24	1.3	2.0	1.9	2.0	0.49	0.51	0.53	0.59	0.61	0.64
Retard. d'éffrac.	4ITR-12-44.2	24	1.3	2.0	1.9	2.0	0.49	0.51	0.53	0.59	0.61	0.64
	4ITR-10-SP510	24	1.4	2.0	1.9	2.1	0.48	0.50	0.53	0.58	0.61	0.63

ITR : Isolation Thermique Renforcée (couche SGG Planitherm XN)

PH : feuilleté acoustique

Performances données pour :

- Intercalaire Swissapcer V
- Remplissage argon 90% (doubles vitrages)
- Menuiserie de couleurs foncée ($\alpha=1$)

Pour obtenir toute autre performance thermique, vous pouvez contacter notre service commercial.

Déclaration de performances (DOP) : 009/RPC/2013/07/01

Rapports d'essais thermiques : BV10-472

Coulissant aluminium à galandage JH-35

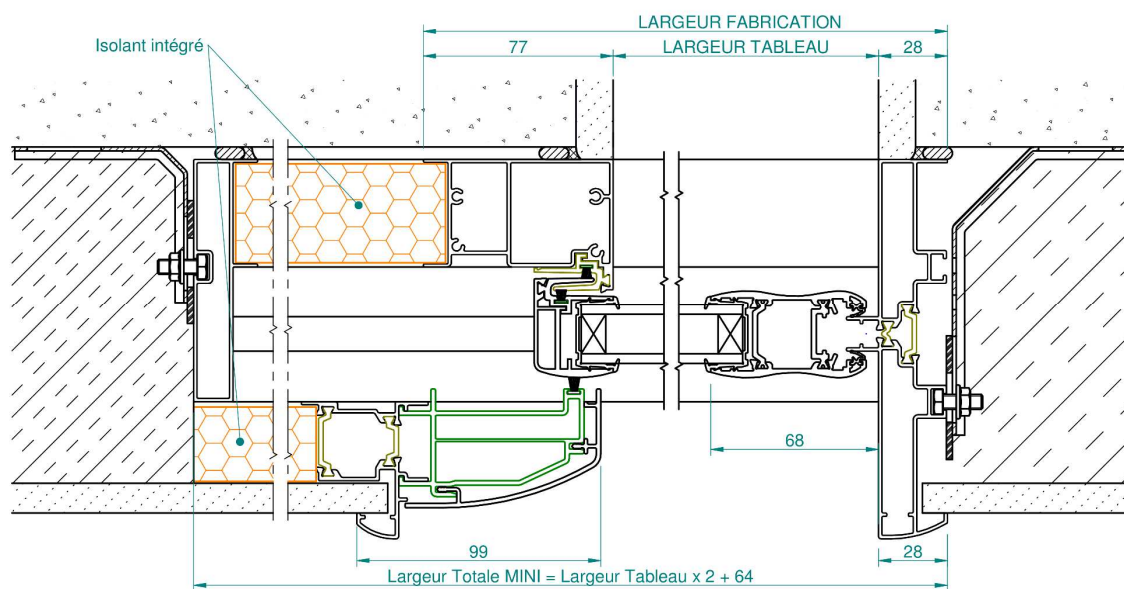
Offre de coloris pour les accessoires

		COULISSANT MONO-COULEUR				COULISSANT BI-COULEUR		
		Coloris BLANC	Coloris BEIGE	Coloris CLAIR	Coloris FONCÉ	Coloris BLANC int. CLAIR ext.	Coloris BLANC int. FONCÉ ext.	
		9016SAT	1015 SAT	1019 SAT / 7035 SAT 9006 SAT / 9007 FT 5023 FT / 5010 FT Canon / 3004 FT 6021 SAT / 6005 FT	7016 SAT / 7016 FT 2100 SAB / 9005 SAT 8011 FT / 2650 SAB 2900 SAB / 1247 SAT	1015 SAT / 1019 SAT 7035 SAT / 9006 SAT 9007 FT / 5023 FT 5010 FT / Canon 3004 FT / 6021 SAT 6005 FT	7016 SAT / 7016 FT 2100 SAB / 9005 SAT 8011 FT / 2650 SAB 2900 SAB / 1247 SAT	
Esthétique et design	Poignées	Intérieur	Blanc / F9 en option	Beige / F9 en option	Noir / F9 en option	Noir / F9 en option	Blanc / F9 en option	Blanc / F9 en option
		Tirage extérieur	Blanc / F9 en option	Beige / F9 en option	Noir / F9 en option	Noir / F9 en option	Noir / F9 en option	Noir / F9 en option
	Accessoires	Pièces injectées esthétiques	Blanc	Noir	Noir	Noir	Blanc intérieur et noir extérieur	Blanc intérieur et noir extérieur
		Joints	Gris	Noir	Noir	Noir	Noir	Noir
	Traverse intermédiaire	Traverse horizontale sur ouvrant	•	•	•	•	•	•
Petits bois intégrés dans le vitrage	Largeur 10, 26 ou 45mm	•	•	•	•	•	•	

• Disponible SAT : Satiné FT : Fine Texture SAB : Sablé

PORTE-FENÊTRE ALUMINIUM

Coupe horizontale



Coupe verticale

